



**Extincteurs Eau Pulvérisée avec Additif**  
**Pression Auxiliaire Gamme Standard SPIT - 6L /9L EPA**  
*Atomized Water Fire Extinguishers with Additive*  
*With cartridge Standard Range SPIT – 6L/9L EPA*

<b>Mode d'extinction :</b> <ul style="list-style-type: none"> <li>Action par refroidissement sur les feux de classe A dû aux fines gouttelettes d'eau qui, au contact du foyer, se vaporisent en absorbant la chaleur dégagée.</li> <li>Action par étouffement sur les feux de classe B grâce à la formation d'un film flottant qui isole les vapeurs du combustible et l'oxygène de l'air.</li> </ul>	<p align="center">Efficace sur</p>  <p align="center">Feux de solides classe A Feux de liquides classe B</p>
<b>Extinction Mode :</b> <ul style="list-style-type: none"> <li>Acts by cooling effect on class A fire thanks to the vaporization of water droplet.</li> <li>Suffocating action on class B fires thanks to the creation of a floating film which isolate the vapours fuel and the oxygen contained in the air.</li> </ul>	<p align="center">Efficient on</p>  <p align="center">Class A fires involving solids Class B fires involving liquids</p>



Pragaz

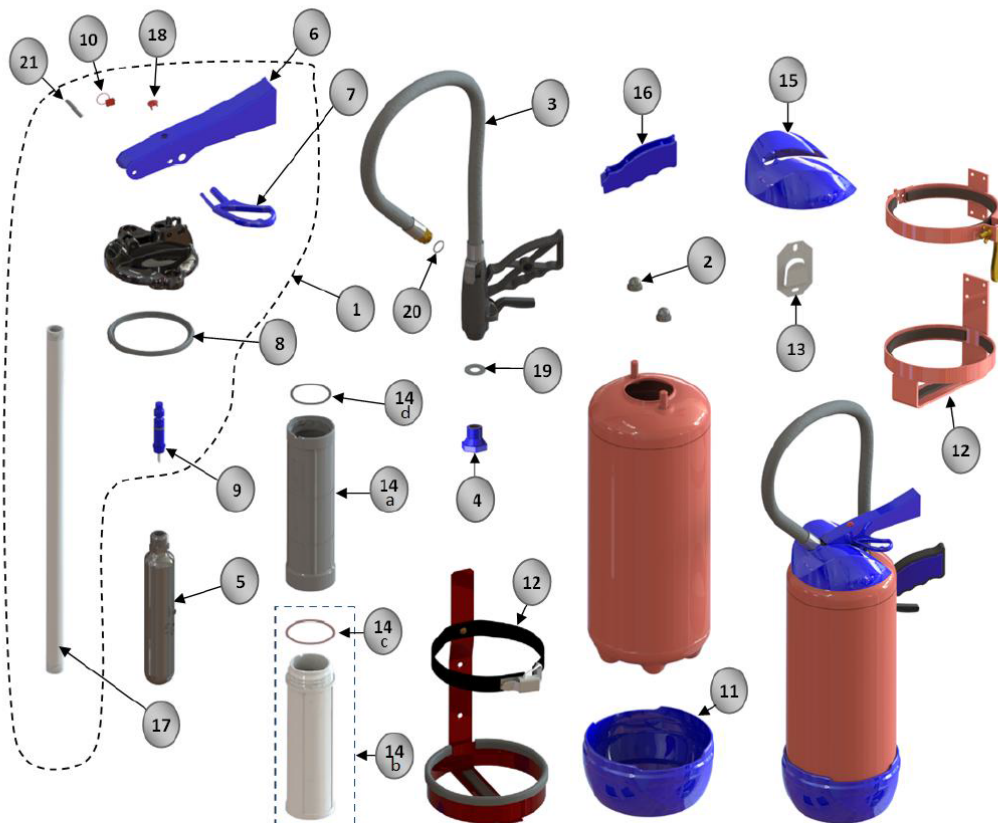


Photos non contractuelles / Non contractual pictures

Caractéristiques techniques / Technical Specs		
Extincteur Type / Extinguisher Model	GSP006 EPA	GS009 EPA
N° de certification EN3-7 / EN3-7 Certification N°	EA6 130 590	EA9 130 587
Capacité en charge / Loading Capacity	6 L	9 L
Agent extincteur / Extinguishing Agent	5,88 L + 0,12 L Euro-One ou/ou SC6 ou/ou BSX233	8,88 L + 0,12 L Euro-One ou/ou SC6 ou/ou BSX233
Foyers / Fire Rating	21A-233B	27A-233B
Poids en ordre de marche/Weight in working order	10,3 kg	14 kg
Hauteur / Height	465 mm	560 mm
Largeur hors tout / Overall Width	220 mm	230 mm
Diamètre / Diameter	160 mm	170 mm
Agent propulseur / Propelling Agent	Cartouche CO2 40g / CO <sub>2</sub> Cartridge 40g en option / optional *	
Support transport / Vehicle Bracket	* Cet extincteur est conçu pour être suspendu avec le support mural. S'il venait à être posé sur le sol, il doit être obligatoirement muni du socle approprié / This extinguisher is designed to be hung with wall bracket or placed on the ground with the appropriate base.	
Support mural / Wall Bracket	de série / included	
Socle / Base	en option / optional	
Température d'utilisation / Operating temperature	+5°C +60°C	+5°C +60°C
Temps de fonctionnement / Discharge time	27,7 s	47,3 s
Emballage L x l x H / Packaging L x l x H	600 x 200 x 175	660 x 220 x 185
Palettisation L x l x H / Palletisation L x W x H (nbre d'extincteurs par palette/extinguishers per pallet)	800 x 1200 x 1575 (64 appareils / units)	800 x 1200 x 1625 (40 appareils / units)
Poids de la palette / Weight of pallet	700 ± 5 kg	584 ± 5 kg

V 1.04

### Pièces détachées / Parts List



Couple de serrage des écrous de tête  $1.4 \pm 0.2$  DaN.m  
 Fastening couple of the head nuts  $1.4 \pm 0.2$  DaN.m

Références Appareils / Reference		A013914	A013916
Extincteur Type / Extinguisher Model		GSP006 EPA	GS009 EPA
N° de certification EN3-7 / EN3-7 Certification Number		EA6 130 590	EA9 130 587
Capacité Eau + Additif ( Sans Antigel) / Water + Additive (without antifreeze) capacity		5,88 L + 0,12 L Euro-One ou/or SC6 ou/or BSX233	8,88 L + 0,12 L Euro-One ou/or SC6 ou/or BSX233
N°	Désignation Pièces / Description	Références Pièces / Ref. N°	
1	Tête montée sans cartouche / Assembled head without CO2 cartridge	A014107	A014109
2	Ecrou borgne / Nut		A001683
3	Lance nue avec soufflette et raccord tournant 360° / Discharge Hose with blower and swivel 360°		A012823
4	Pulvérisateur / Spray nozzle		A000401
5	Cartouche CO2 40g / 40g CO2 Cartridge		A001349
6	Poignée bleu / Blue handle		A013665
7	Goupille de sécurité bleu / Blue safety Pin		A021885
8	Joint de tête / Cap O-ring (*)		A013623
9	Percuteur / Striker		A000553
10	Scellé plastique / Plastic Seal		A001726
11	Socle embase bleu / Blue base	A021858	A021861
12	Support transport / Vehicle brackett	A000495	A000506
13	Support mural / Wall bracket		A001371
14	14-a	Bague longue	A021788
	14-b	Recharge additif	A021785 (0.12L BSX 233) A021787 (0.12L SC6 ou Euro One)
	14-c	Joint plat	A021694
	14-d	Joint plat caoutchouc	A024169
15	Enjoliveur bleu / Hub blue		A021876
16	Cache soufflette bleu / Cache blue blower		A021864
17	Tube plongeur / Driptube	A014079	A014080
18	Pastille éjectable / Plastic Pellet		A021888
19	Joint de buse / Nozzle O-Ring		A012869
20	Joint de lance / Hose O-Ring		A012870
21	Goupille d'articulation / Hinge Pin		A014054

(\*) Modèle de joint déposé / O-ring registered community design  
 (\*\*) Système de container d'additif breveté / Patented additive container

V 1.04